

Пользователь

ТзОВ "Промхолод-Рівне"

Проверка Воздухоохладитель

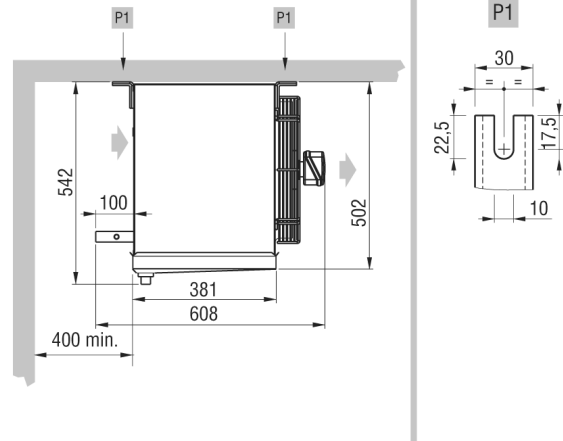
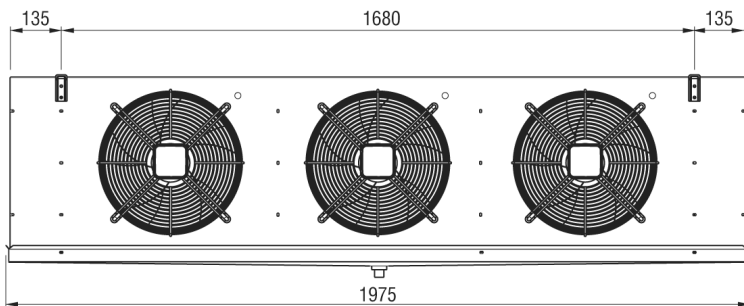
26.12.2016

Темпер. в кам.	°C	0	Температура испарения	°C	-8,0
TD1	°C	8,0	Хладагент		R404A
Количество воздухоохладителей		1			

Теплообменник	Стандарт	Корпус	Стандарт
Питание вентилятора	230/1/50-60	Тип вентилятора	Стандарт
Оттайка	Электр.		

Выбранная модель: 1 x GCE 353F6 ED

Мощность	kW	11,205			
TD1	°C	8,0	Сумм поток воздуха	m3/h	7510



Вес	kg	55,000			
Внутренняя поверхность	m2	4,48	Внешняя поверхность	m2	40,60
Входное подсоединение		16 mm	Выходное подсоединение		28 mm
Объем труб	dm3	6,49	Расстояние между ламелями	mm	6
Сливное подсоединение		1" GAS			
Оттайка	ED	Электр.		Watt	4900
Вентилятор	n.	3	Диаметр	mm	350
Поток воздуха	m3/h	7510	Выброс воздуха	m	19,0
Питание	V	230/1/50-60	Скорость вентилятора	об/мин	1450
Вентил.	A	2,88	Суммарная мощность	Watt	555
Ур. шума в 10 м.	dB(A)	50			

Примечание: мы не несем ответственность за производительность и качество реализованной продукции, если на двигатели вентиляторов были установлены системы регулирования скорости вращения не нами.